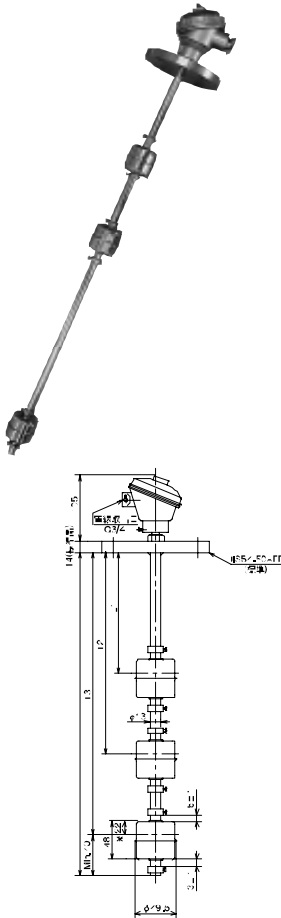


# 水・油をはじめあらゆる液体の検出に……

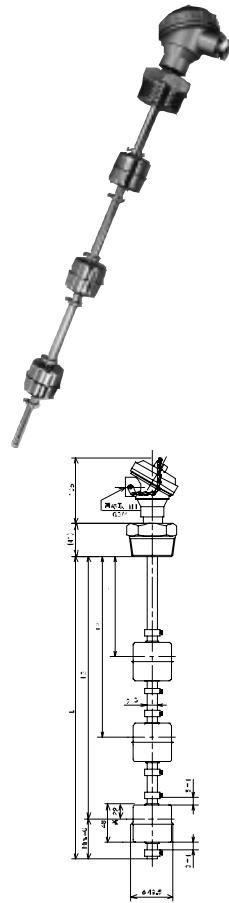
## FSF-T-□N型

標準SUS製フランジ式



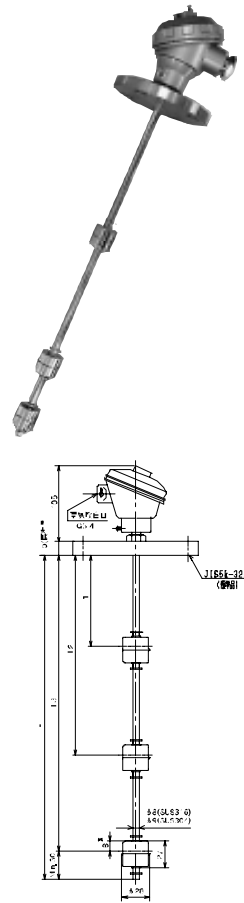
## FSP-T-□N型

標準SUS製ネジ式



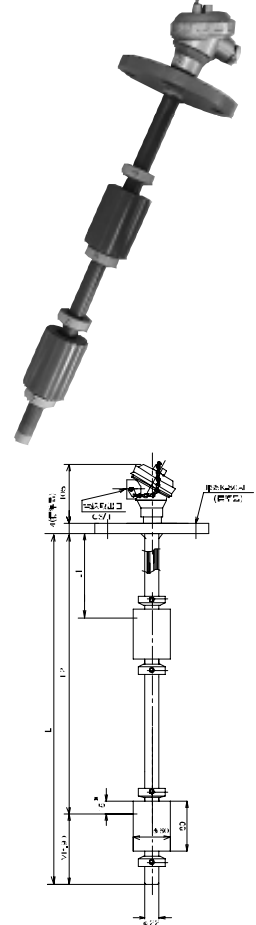
## FSF-T-□型

小型フロートSUS製フランジ



## FSPV-T-□N型

PVC製フランジ式

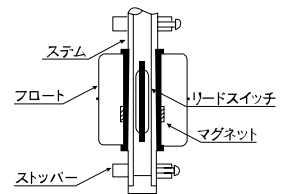


### 特長

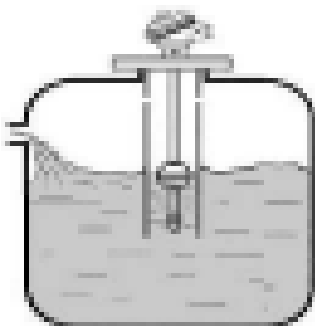
- 信頼** ▶ タンク内の温度、湿度、圧力の影響を受けません
- 耐久** ▶ リードスイッチ使用により耐久性に優れています
- 耐蝕** ▶ 接液部はSUS304(316)および耐蝕樹脂を採用しています
- 防爆** ▶ d2G4耐圧防爆型に対応しています(LSE型)
- 便利** ▶ 検出位置・動作方向の変更が現場で行えます(小型フロート、防爆型を除く)

### 動作原理

フロートスイッチ内部は、図の様な構造をしており、フロートが上下することによりフロート内に装着された磁石の磁力によりシステム内に封入されたリードスイッチを作動させます。



### 取付例



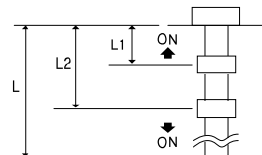
### 確認事項

ご紹介、ご注文に際しましては下記についてお知らせください。

- 1 型式 ( )
- 2 接続サイズ ( )
- 3 材質 ( )
- 4 検出位置 ( )

※L寸法、L1、L2…寸法をご指定ください

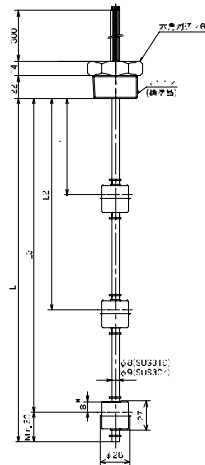
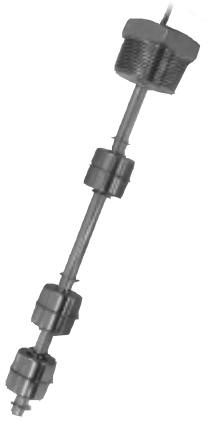
※左図の矢印のON、OFF方向を動作点ごとにご指定ください



# ..... 液体制御のコストダウンを実現!

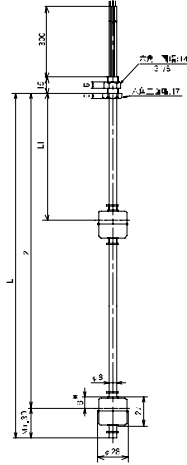
**FSP-□型**

小型フロートネジ式



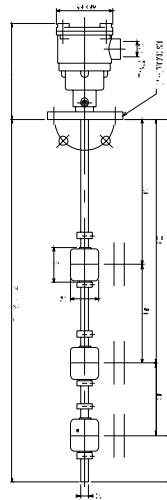
**FSS-□型**

小型フロート機器  
組み込み式



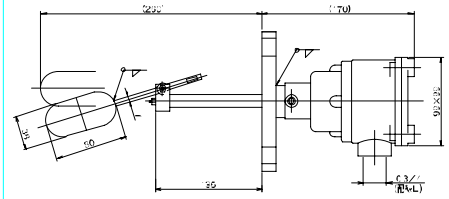
**LSE-□F-□L型**

耐圧防爆垂直取付式



**LSE-1F-1L型**

耐圧防爆水平取付式



**標準型式・仕様**

|      |        | FSF-T-□N            | FSP-T-□N | FSF-T-□  | FSPV-T-□N | FSP-□               | FSS-□    | LSE-□F-□L  | LSE-1F-1L |
|------|--------|---------------------|----------|----------|-----------|---------------------|----------|------------|-----------|
| 端子箱  | 材質     | ADC12               |          |          |           | 端子箱なし               |          | アルミ合金鋳物    |           |
|      | 構造     | IP65                |          |          |           |                     |          | IP56       |           |
|      | 電線口    | G3/4                |          |          |           |                     |          | G3/4       |           |
| 接続   | 寸法     | JIS5K50A            | R2       | JIS5K32A | JIS5K80A  | R1-1/4              | G1/8     | JIS5K50A   | JIS5K40A  |
|      | 材質     | 標準SUS304,316製作いたします |          |          | PVC       | 標準SUS304,316製作いたします |          |            |           |
| フロート | 外径寸法   | φ49.5×H48           |          | φ28×H27  | φ60×H80   | φ28×H27             | φ51×H60  | φ38×H80    |           |
|      | 材質     | SUS304又は316         |          |          | PVC       | SUS304又は316         |          |            |           |
|      | 測定可能比重 | 0.53以上              |          | 0.70以上   | 0.80以上    | 0.70以上              | 0.70以上   |            |           |
| ステム  | 外形寸法   | φ13                 |          | φ8(φ9)   | φ22       | φ8(φ9)              | φ14      |            |           |
|      | 材質     | 標準SUS304,316製作いたします |          |          | PVC       | 標準SUS304,316製作いたします |          |            |           |
| 電気定格 | 接点容量   | DC50W/AC70VA        |          |          |           |                     |          | 50VA       |           |
|      | 最大開閉電圧 | DC350V/AC300V       |          |          |           |                     |          | 200V AC/DC |           |
|      | 最大開閉電流 | DC0.7A/AC0.5A       |          |          |           |                     |          | 1A AC/DC   |           |
| その他  | 最大L寸法  | 3900mm              |          | 600mm    | 3900mm    | 600mm               |          | 4000mm     | 1000mm    |
|      | 最大検出点  | 5                   |          | 4        | 5         | 4                   | 4        | 5          | 1         |
|      | フロート耐圧 | 980KPa              |          | 1.96MPa  | 200KPa    | 1.96MPa             |          | 500KPa     | 800KPa    |
|      | 使用温度   | -10~100℃            |          |          | -10~50℃   |                     | -10~100℃ |            | 0~80℃     |

※型式の□には接点数が入ります。

※フランジサイズ・ネジサイズ標準以外も製作いたします。

※耐熱180℃MAXも製作いたします。(小型フロート、防爆型をのぞく)

※その他特殊仕様にも対応いたします。弊社営業にご相談ください。

フロート・ステム間で目詰まりや付着による動作不良で悩んでおられる方はカタログ4ページに掲載製品、FLD型を推奨いたします。詳しくは最寄の営業所へ問合せください。