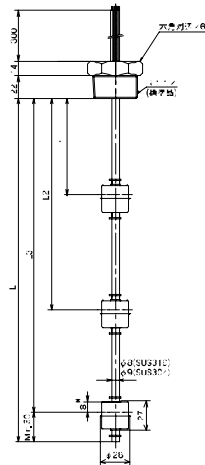
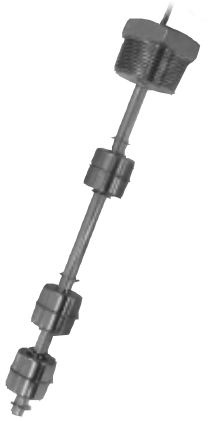


..... 液体制御のコストダウンを実現!

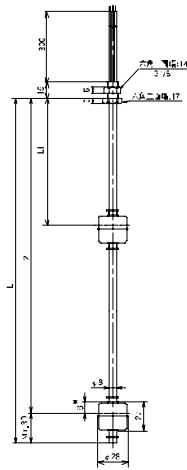
FSP-□型

小型フロートネジ式



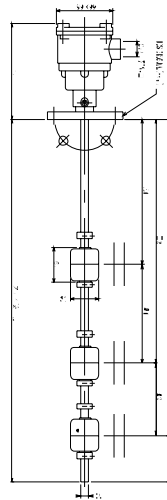
FSS-□型

小型フロート機器
組み込み式



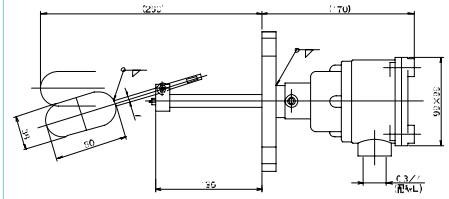
LSE-□F-□L型

耐圧防爆垂直取付式



LSE-1F-1L型

耐圧防爆水平取付式



標準型式・仕様

		FSF-T-□N	FSP-T-□N	FSF-T-□	FSPV-T-□N	FSP-□	FSS-□	LSE-□F-□L	LSE-1F-1L
端子箱	材質	ADC12				端子箱なし		アルミ合金鋳物	
	構造	IP65						IP56	
	電線口	G3/4						G3/4	
接続	寸法	JIS5K50A	R2	JIS5K32A	JIS5K80A	R1-1/4	G1/8	JIS5K50A	JIS5K40A
	材質	標準SUS304,316製作いたします			PVC	標準SUS304,316製作いたします			
フロート	外径寸法	φ49.5×H48		φ28×H27	φ60×H80	φ28×H27	φ51×H60	φ38×H80	
	材質	SUS304又は316			PVC	SUS304又は316			
	測定可能比重	0.53以上		0.70以上	0.80以上	0.70以上	0.70以上		
ステム	外形寸法	φ13		φ8(φ9)	φ22	φ8(φ9)	φ14		
	材質	標準SUS304,316製作いたします			PVC	標準SUS304,316製作いたします			
電気定格	接点容量	DC50W/AC70VA						50VA	
	最大開閉電圧	DC350V/AC300V						200V AC/DC	
	最大開閉電流	DC0.7A/AC0.5A						1A AC/DC	
その他	最大L寸法	3900mm	600mm	3900mm	600mm	600mm	4000mm	1000mm	
	最大検出点	5	4	5	4	4	5	1	
	フロート耐圧	980KPa	1.96MPa	200KPa	1.96MPa	500KPa	800KPa		
	使用温度	-10~100℃			-10~50℃	-10~100℃		0~80℃	

※型式の□には接点数が入ります。

※フランジサイズ・ネジサイズ標準以外も製作いたします。

※耐熱180℃MAXも製作いたします。(小型フロート、防爆型をのぞく)

※その他特殊仕様にも対応いたします。弊社営業にご相談ください。

フロート・ステム間で目詰まりや付着による動作不良で悩んでおられる方はカタログ4ページに掲載製品、FLD型を推奨いたします。詳しくは最寄の営業所へ問合せください。