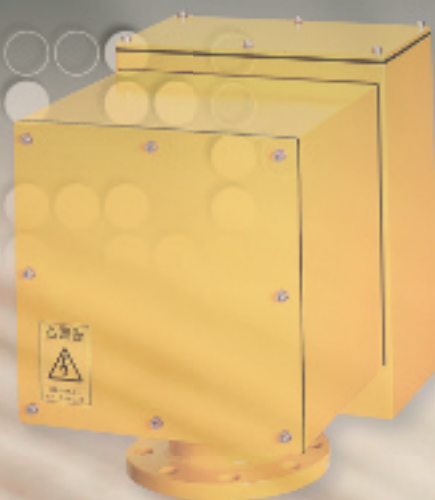


# サウンジング式 レベル計

Sounding type level indicator

**TLX-120AP1** /  
**TLX-200AP**



# サウンジング式レベル計 Sounding type level indicator

## TLX-120AP1 / TLX-200AP



**サイロやタンク内の粉粒体の  
レベルを正確に測定するレベル計です。  
在庫管理にお役立てください。**

サウンジング式レベル計は、ウエイト（錘）をつけたワイヤーを降下させ、ウエイトが被測定物に到達するまでのワイヤーの長さを電氣的に計測し、サイロやタンク内の粉粒体のレベルを正確に測定するレベル計です。

接触式のレベル計ですから、粉粒体測定で問題となる粉塵などの悪環境でもエラーもなく測定することができます。

使用例



### 使用例

- 投入口付近を避けて設置して下さい。
- 測定物を投入中、抜取り中にはウエイト埋没防止、ワイヤー断線防止の為、動作(ウエイトが下降、上昇する)を行わない様にして下さい。
- 短管ノズルの長さは150mm以内にして下さい。

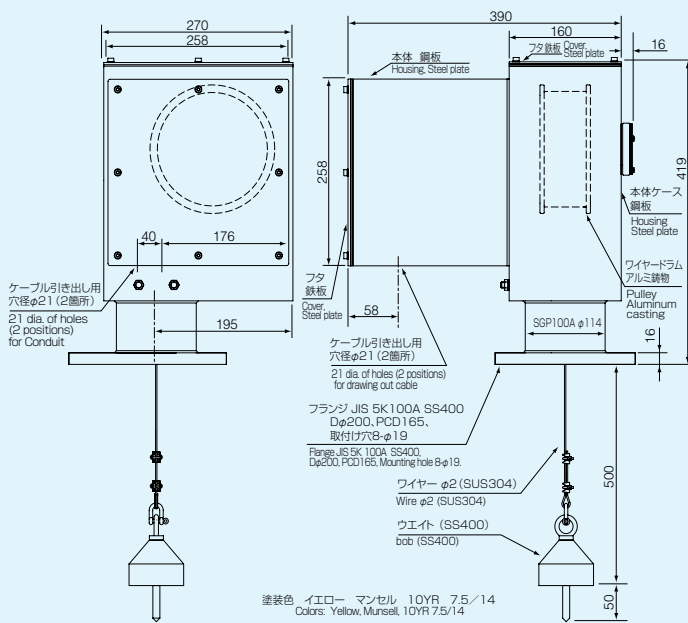
### 仕様

型式	TLX-120AP1	TLX-200AP	型式	TLX-120AP1	TLX-200AP
測定範囲	0~12m	0~20m	精度	1% of F.S.	
測定方式	パルス方式		表示灯	電源(黄)、動作(2色LEDにて 計測中:緑、異常時:赤)	
測定尺	ワイヤーロープ φ2mm、SUS304		ウエイト昇降速度	約13m/min	
モータ	単相20Wリバーシブル(50/60Hz) 電磁ブレーキ式		タイマ機能	3分、5分、10分、15分、20分、30分、60分、2時間、3時間(TLX-200APでは、3分の選択はできません。)	
電流出力	DC4~20mA、負荷抵抗350Ω以下		電源電圧	AC100VまたはAC200V、50/60Hz	
パルス出力	NPNオープンコレクタ出力、 最大40mA(30V以下)、残留電圧1V以下		消費電力	70VA	
出力スタート出力	a接点、AC250V/5A、DC30V/5A (抵抗負荷)		フランジサイズ	5K100A(SS400)	
計測中出力	a接点、AC250V/5A、DC30V/5A (抵抗負荷)		使用周囲温度	-10~50℃(氷結しないこと。)	
異常出力	a接点、AC250V/5A、DC30V/5A (抵抗負荷)		使用材質(主なもの)	本体、フランジ/SS400、カバー/SS400、ワイヤー/SUS304	
入力	無電圧接点信号(スタート入力)		塗装色	マンセル 10YR 7.5/14(イエロー)	
測定分解能	10cm		重量	31kg	

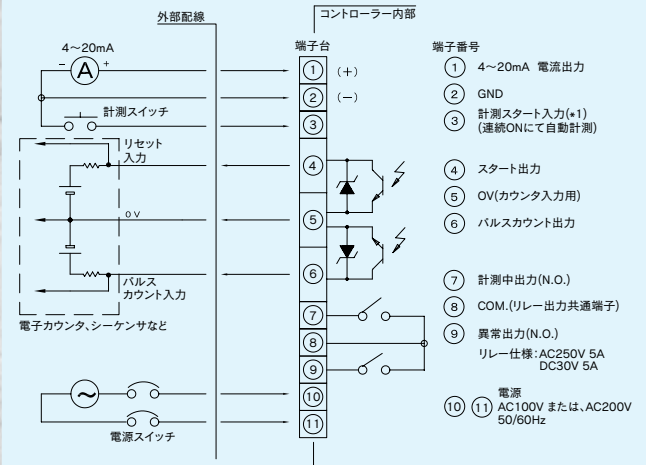
注意:電源電圧は、AC100Vまたは、AC200Vをご指定ください。

# TLX-120AP1 / TLX-200AP

## 外形図



# 端子の説明



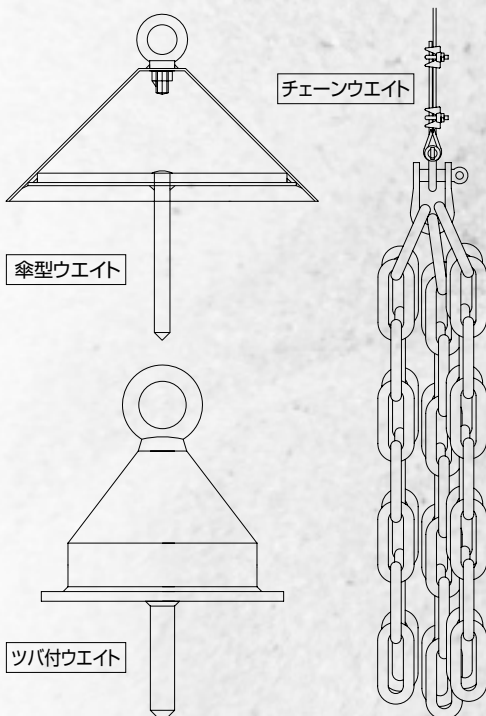
\*1: 異常出力が閉じている場合のみ、計測スタート入力とGND間を5秒間連続でショートさせることで、コントローラを初期状態に戻すことができます。ただし、外部設定は変化しません。また、自動計測を行っている場合は、一度解除する必要があります。

注意: 結線する際は、電源を切った状態で行ってください。また、誤配線がない様十分ご注意ください。

## 特徴

- コントローラを検出器に内蔵しましたので、スイッチと表示器(DC4~20mA)だけで、使用でき、大きな制御用スペースを必要としません。
- だれでも扱える簡単設計です。定格設計は、必要な距離入力のみです。難しい計算や換算表は必要ありません。
- 計測作動中の信号を用意。測定物投入のタイミング信号等にご使用できます。
- 自己診断機能により、異常(ワイヤー断線、ウエイト埋没)が発生すると速やかに異常を知らせます。検出器内部のコントローラは、異常内容を表示LEDでお知らせします。
- 自動計測用タイマを搭載。
- 標準仕様ではワイヤー径 $\phi$ 2ですが、 $\phi$ 3ワイヤーも製作可能(TLX-120AP1型のみ)。

## ウエイト各種



## ウエイト各種

TLXシリーズは標準ウエイト(SS400)が装備されておりますが、タンク内の測定物状況によりウエイトを変更する事が出来ます。

- ウエイト材質  
SS400(標準)、SUS304、SUS316  
※測定物の状況からお選び下さい。
- 傘型ウエイト  
測定物の比重が小さい時にご使用下さい。  
※標準ウエイトだと測定物の中へウエイトが埋没する事が予想される場合。  
※測定物の安息角が比較的緩やかな時にご使用下さい。  
※ウエイト取付、取り外しは点検口から行って下さい。
- チェーンウエイト  
測定物の安息角がきつい際や測定物が微粉等の時(比重が小さい時)にご使用下さい。  
※チェーンウエイトの形状特性により測定長が短い場合、測定値の誤差が大きい事がございますのでご留意下さい。
- ツバ付ウエイト  
測定物の比重が小さい時にご使用下さい。  
※標準ウエイトだと測定物の中へウエイトが埋没する事が予想される場合。  
※測定物の安息角が比較的緩やかな時にご使用下さい。



東和制電工業の取扱い製品ラインナップ。  
粉体・液体制御の多種多様なニーズにお応えします。

1. ケーブルフロート
  2. 超音波式レベル計
  3. 静電容量式連続レベル計
  4. 静電容量式レベルセンサ
  5. フロートスイッチ
  6. マイクロバルブ式レベル計
  7. 指針式液面計
  8. マグネット式液面指示計
  9. パドル式レベルスイッチ
  10. 振動式レベルスイッチ
  11. サウンディング式レベル計
  12. マイクロ波式フロースイッチ
  13. シュートスイッチ
  14. マイクロ波式レベルスイッチ
  15. コンペア周辺機器
  16. 通過警報スイッチ
  17. 差圧伝送器
  18. 投げ込み式水位計
- ※その他商品もご用命ください。

## 東和制電工業株式会社

本社営業 〒566-0045 大阪府摂津市南別府町3-5  
TEL.06-6340-5522 FAX.06-6340-5519  
関東営業 〒105-0014 東京都港区芝2丁目28-3 芝2丁目ハウス  
TEL.03-5484-2171 FAX.03-5484-2175  
中部営業 〒461-0001 名古屋市東区泉3丁目17-10 泉ビル  
TEL.052-937-5817 FAX.052-937-5836

URL <http://www.towa-seiden.co.jp>  
最新の製品情報がホームページでご覧になれます。

## 代理店



この印刷物は環境にやさしい大豆インキ及び一部クリーンエネルギーを使用して生産しております。